



CANTON DU VALAIS
KANTON WALLIS

Rolle und konkrete Ansätze der Kantonalen Kommission für Patientensicherheit und Pflegequalität (KPSPQ)

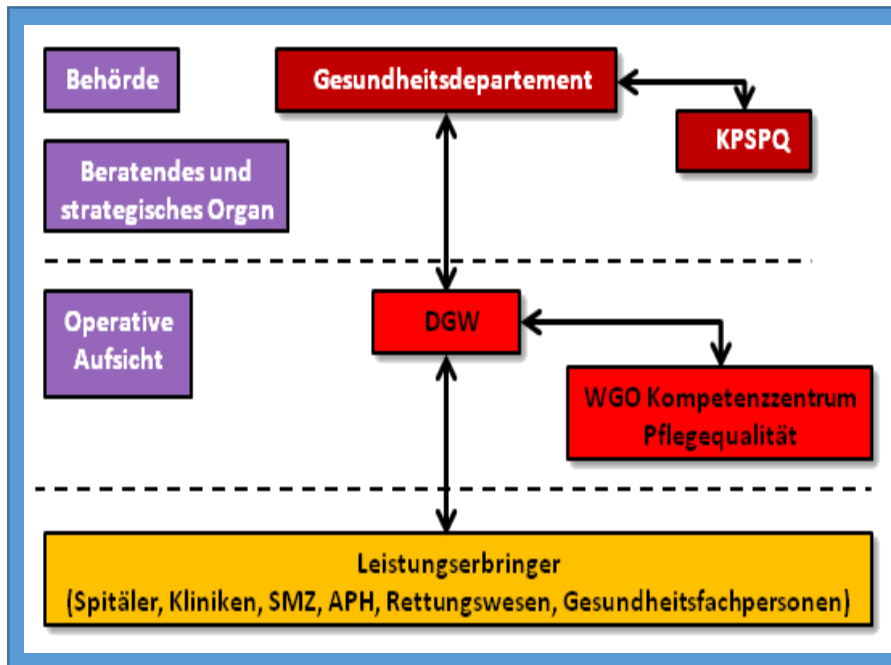
3. Tagung des WGO „Qualität der Gesundheitsversorgung: wie evaluieren, wie verbessern?“

Prof. Dr.phil. C. Gehrlach, MBA HCM
Präsident

Commission cantonale pour la sécurité des patients et la qualité des soins (CSPQS)
Kantonale Kommission für die Patientensicherheit und die Pflegequalität (KPSPQ)

Prof. Dr. C. Gehrlach, Präsident – christoph.gehrlach@bfh.ch

Auftrag



- Auftrag gemäss Gesundheitsgesetz und entsprechender Verordnung über Pflegequalität/ Versorgungsqualität und Patientensicherheit
- Primär beratend- strategischer Auftrag (gegenüber Gh-Departement)
- Vorschlag von Indikatoren und Erhebungsmethoden zur Einschätzung der Qualität aller Gesundheitsdienstleister im Kanton
- Veranlassung der Erhebungen (zusammen mit Experten und dem WGO)

Kommission und erweiterte Kommission

- Zwei Kommissions- Teile
 - Kommission
 - Unabhängige, interprofessionelle Expertenkommission (Medizin, Pflege, Patientenstellen, Gesundheitsökonomie- und Management, Gesundheitsrecht)
 - Tagt regelmässig (ca. 4-5 mal pro Jahr)
 - Arbeitsweise Mandats- und Projektorientiert
 - Sekretariat: WGO, Sekretär, J. Sansonnens
 - Berufen durch Regierung
 - Erweiterte Kommission
 - Schwerpunktmässig VertreterInnen der Leistungserbringer (Alters- und Pflegeheime, SozMed Zentren, Spitäler, ambulanter Sektor, Rettungswesen und Public Health)

Aktivitäten

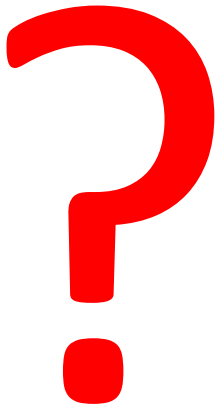
- Erstellung von Prämissen zur Zusammenarbeit:
 - Keine Aufsichtsfunktion & Kontrollfunktion
 - Basis: Gegenseitiges Vertrauen und Transparenz
 - Nicht primär Zertifizierung
 - Wo möglich und sinnvoll: Einbezug bestehender Projekte
- Erhebung des Standes der Implementierung und der Kultur im Umgang mit «Critical Incidents» (entlang aktuellem Gesetz) bei Spitälern (2016 und 2019); APH, Rettungsdienste und Spitex (2018)
- Auswertung, Bericht und Empfehlungen zu Handen Regierung
- Erhebung Qualitätsbericht
- Austausch mit Leistungserbringern
- Planung Strategie 2020 (Beratung mit Regierungsrätin Nov/Dez)

- Zukünftige Stossrichtungen
 - Schrittweiser Ausbau und Erweiterung der Aktivitäten auf alle Leistungserbringer – Entlang Strategie 2020
 - Tendenz in Richtung der Erhebung der Nutzung und Ableitung von Massnahmen aus bestehenden Qualitätsmessungen
 - «Patient Reported Outcome - Measures» - Vorprojekt zur Abklärung der Möglichkeiten und der Stossrichtungen ist angelaufen
 - «Patient Value»



**CANTON DU VALAIS
KANTON WALLIS**

Vielen Dank für ihre Aufmerksamkeit!



- Fragen und Diskussion -

Commission cantonale pour la sécurité des patients et la qualité des soins (CSPQS)

Kantonale Kommission für die Patientensicherheit und die Pflegequalität (KPSPQ)

Prof. Dr. C. Gehrlach, Präsident – christoph.gehrlach@bfh.ch