



Développement des PROMs en Valais – expérience de la CRR

3e Forum de la CSPQS
7 novembre 2023

suva

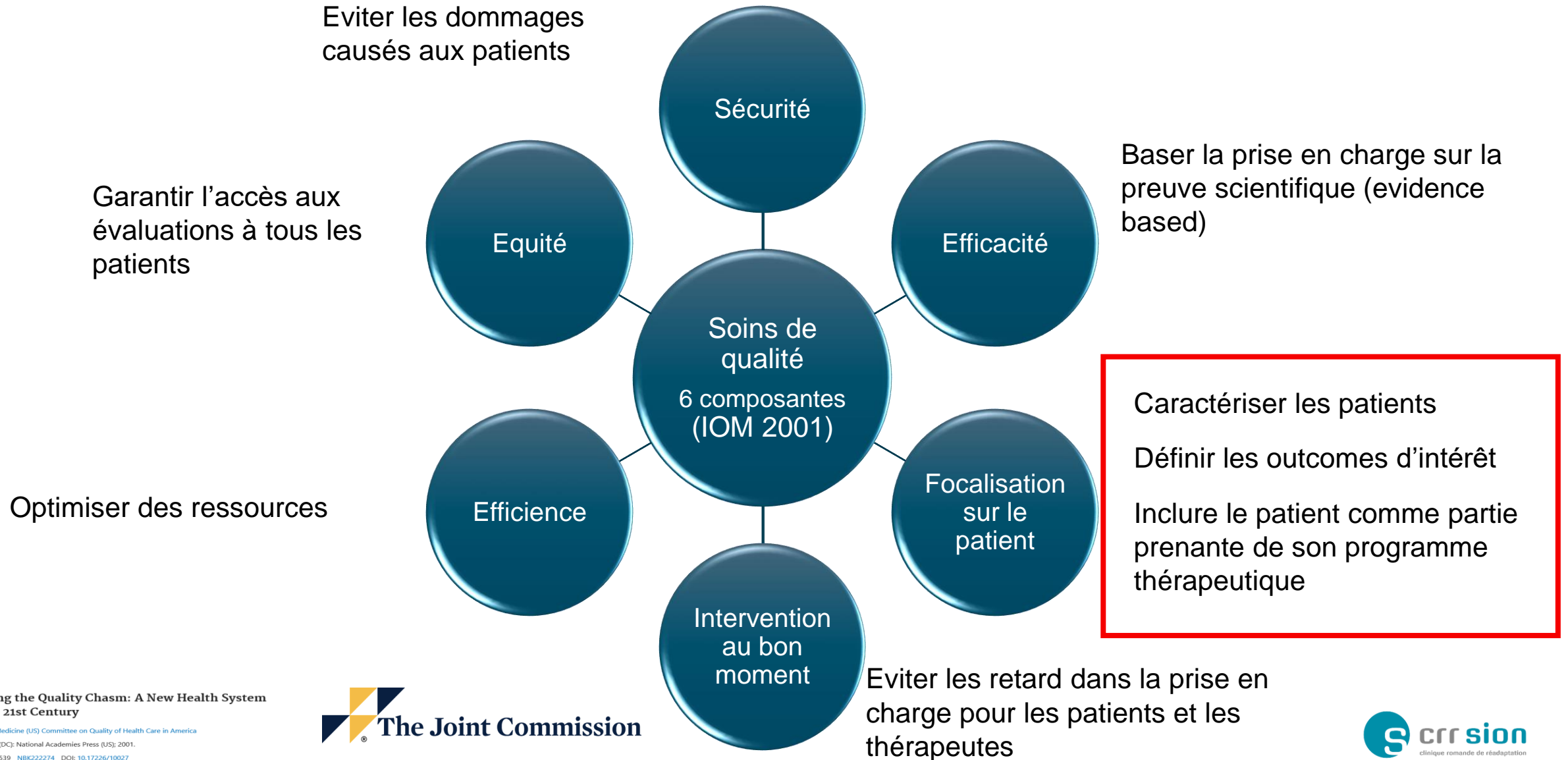
 **crr sion**
clinique romande de réadaptation

Plan

1. L'historique des PROMs @CRR
2. Quelques exemples pratiques
3. Take home messages



Historique des PROMs à la CRR



Review

Crossing the Quality Chasm: A New Health System for the 21st Century

Institute of Medicine (US) Committee on Quality of Health Care in America

Washington (DC): National Academies Press (US); 2001.

PMID: 25057539 NBK222274 DOI: 10.17226/10027

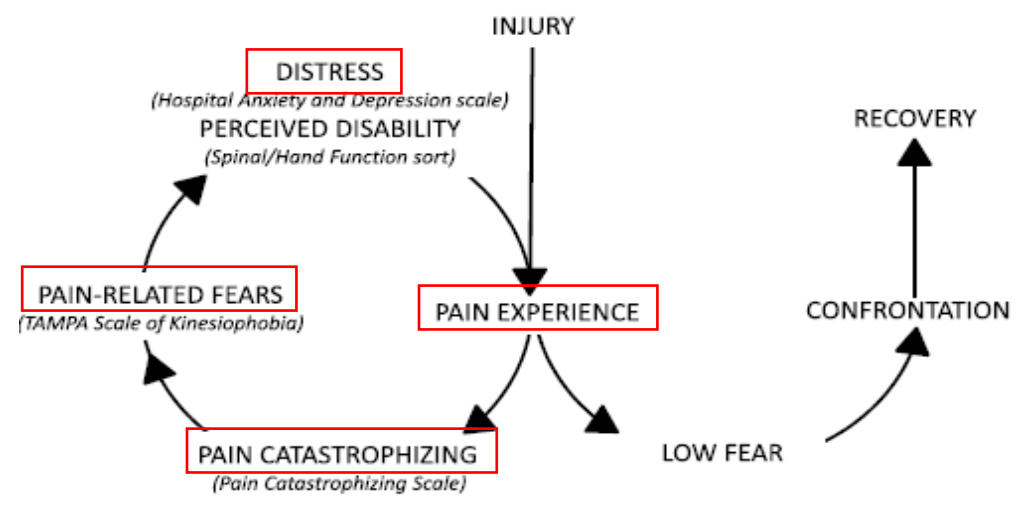
Mise en place des PROMs

Notre approche @CRR



Que mesurer?

- Evaluations subjectives des capacités fonctionnelles (force, handicap,...)
- Outcomes psychosociaux (Complexité, anxiété, dépression, catastrophisme, comportements,...)



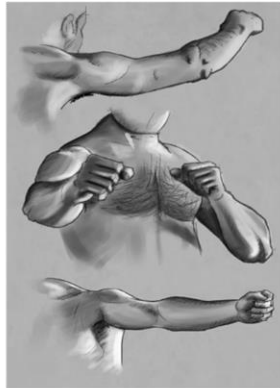
Mise en place des PROMs

Notre approche @CRR

Focalisation
sur le patient



LBP Oswestry,
FABQ
SFS



Shoulder / Elbow
DASH
Hand / Wrist
DASH, PRWE



Cervical **NDI**
suva



Knee **IKDC**
Ankle / Foot **FAAM**
Amputees **TAPES, ABIS**

Quels QR choisir?

- Adaptés, pertinents et sensibles par rapport à nos problématiques.
- Facile d'utilisation pour le patient et le clinicien (score, interprétation, administration).
- Bonnes propriétés psychométriques (valide, reproductible et discriminant).



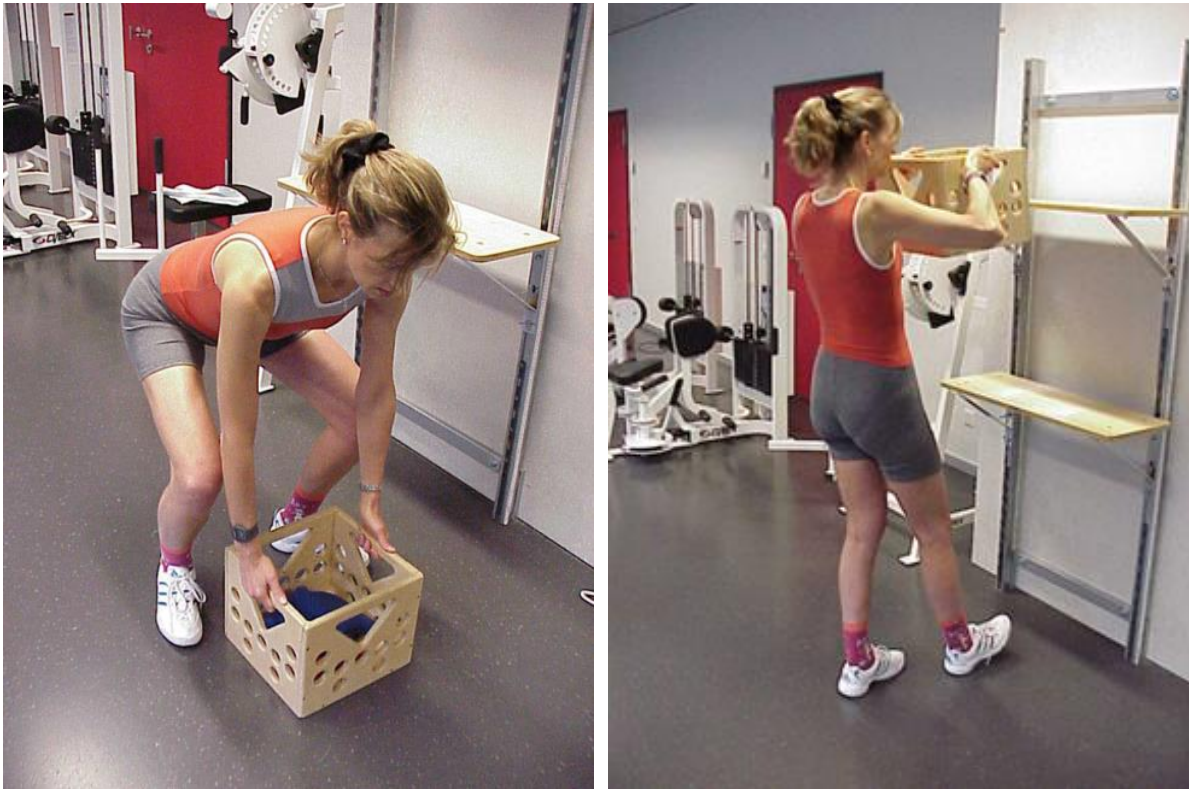
International Consortium for Health
Outcomes Measurement



Mise en place des PROMs

Exemple d'utilisation

Focalisation
sur le patient



Que mesurer?

- Evaluations subjectives des capacités fonctionnelles (force, handicap,...)
 - NDI; DASH; HFS; M-SFS; HOOS; KOOS;...
- Mise en relation avec les résultats des évaluations des capacités fonctionnelles objectives
 - 6MWT; PILE; MSEC; STS;...

Processus de validation: adaptation à notre population de patients



Applicable à TOUS les patients

Journal of Occupational Rehabilitation (2019) 29:350–360
<https://doi.org/10.1007/s10926-018-9795-5>

Konzelmann et al. *BMC Musculoskeletal Disorders* (2020) 21:313
<https://doi.org/10.1186/s12891-020-03303-4>

BMC Musculoskeletal Disorders

RESEARCH ARTICLE

Open Access



Cross-Cultural Adaptation of the Work Rehabilitation Questionnaire (WORQ) to French: A Valid and Reliable Measure of Work Functioning

Monika E. Finger^{1,2,3} · Virginie Wicki-Rotzler^{1,2,3}

Published online: 26 June 2018
© Springer Science+Business Media, LLC, part of Springer Nature



Disability and Rehabilitation



ISSN: 0963-8288 (Print) 1464-5165 (Online) Journal homepage: <https://www.tandfonline.com/loi/ldre20>

validation study of the French version of the 400-Item Pain Catastrophizing Scale (HADS)

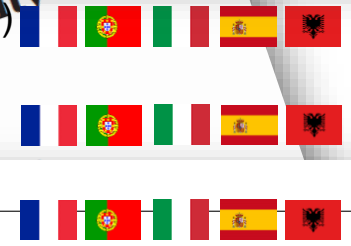
Christos Karatzios³, François Luthi^{1,2,4} and Jean Paysant³

Cross-cultural adaptation and validation of the ABIS questionnaire for French speaking amputees

French validation of the ABIS questionnaire

Aurélie Vouilloz, Christine Favre, François Luthi, Isabelle Loiret, Jean Paysant, Noël Martinet, Alain Lacraz, Domizio Suva, Jean Lambert, Olivier Borens & Philippe Vuistiner

of Activity
etal Pain



SK)

RESEARCH ARTICLE

Cross-cultural adaptation and measurement properties of the French version of the Trinity Amputation and Prosthesis Experience Scales—Revised (TAPES-R)

François Luthi^{1,2,3e*}, Caroline Praz^{1,2e}, Bertrand Léger^{1,2}, Aurélie Vouilloz², Christine Favre², Isabelle Loiret⁴, Jean Paysant⁴, Noël Martinet⁴, Alain Lacraz⁵, Domizio Suva⁵, Jean Lambert⁶, Olivier Borens⁷, Christos Karatzios³, Philippe Vuistiner^{1,2}

Validation of the French "Measure" in Patients

Charles Benaim^{1,2} Ber

¹Department of Physical Medicine
²Institute for Research in Rehabilitation
Institute of Social and Preventive Medicine
Institute for Musculoskeletal



Original article
Transcultural adaptation and validation of a French version of the Prosthetic Limb Users Survey of Mobility 12-item Short-Form (PLUS-M/FC-12) in active amputees
Christos Karatzios^{a,*}, Isabelle Loiret^b, François Luthi^{a,c,d}, Bertrand Léger^c, Joël Mathieu Saubade^a, Guillaume Muff^a, Charles Benaim^{a,c,d}



Implémentation directe dans le dossier médical du patient

Focalisation
sur le patient



01

Stratégie d'implémentation

- Bien définir les besoins
- Choisir les bons outils (évaluation et analyse)
- Importance d'impliquer tous les acteurs concernés
- Garantir l'équité pour tous les patients
- Tester avant la mise en place à grande échelle

◀ 02 ▶

Caractéristiques d'un bon PROM

- **Adapté**, pertinent et sensible.
- Développé en **collaboration** avec le patient (input)
- **Simple** (compréhensible par le plus grand nombre) et court (12-15 min max)
- Bonnes **propriétés psychométriques**
- **Intégré** dans la clinique

Merci de votre attention.

For the TEAM research
Bertrand Léger, PhD
Biologist, Clinical research
specialist

CRR Sion
Av. Gd-Champsec 90
1951 Sion

T +41 27 603 20 75
M +41 79 293 88 76
Bertrand.Leger@crr-suva.ch

